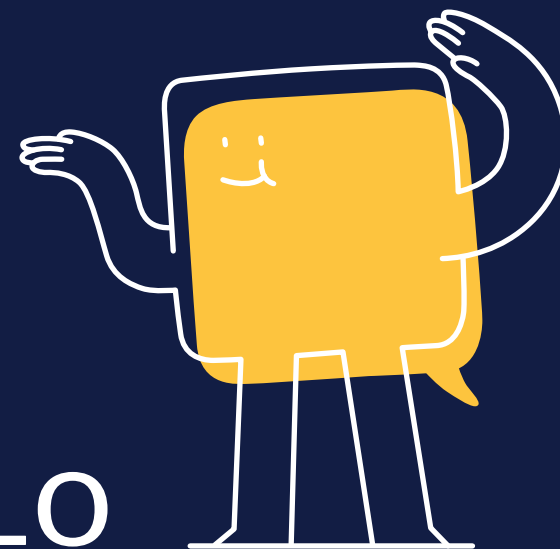




ADSS Cymru

Yn arwain Gwasanaethau
Cymdeithasol yng Nghymru

Leading Social Services in Wales



sut i ddefnyddio anogwyr copilot



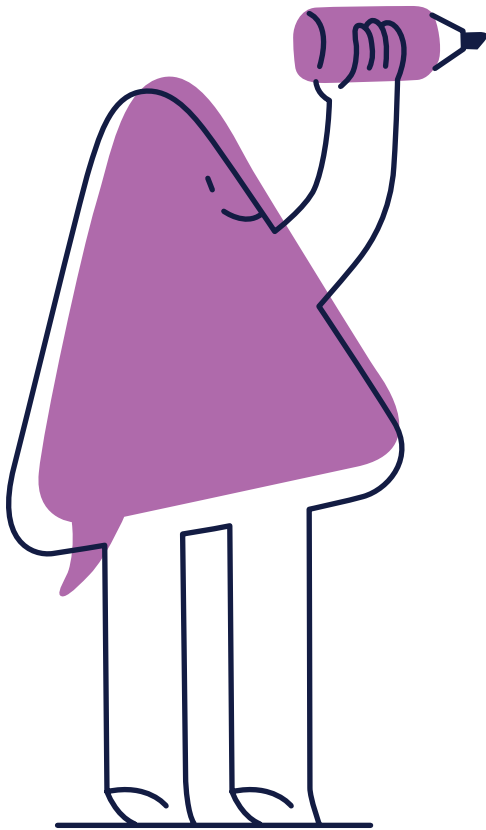
{ pecyn cymorth hyfforddi
ar gyfer timau gwaith
cymdeithasol }

Cyflwyniad i'r pecyn cymorth

Croeso i'r pecyn cymorth hyfforddiant ar gyfer timau gwaith cymdeithasol mewn Awdurdodau Lleol.

Cynlluniwyd y pecyn cymorth hwn i rymuso gweithwyr proffesiynol ym maes gwaith cymdeithasol, trwy gyflwyno'r wybodaeth a'r offerynnau y mae eu hangen arnynt i ddefnyddio promptiau Microsoft Copilot yn effeithiol yn eu gwaith bob-dydd. Fe'i crëwyd mewn ymateb i ganfyddiadau'r adroddiad [Asesu parodrwydd digidol a gweithlu awdurdodau lleol i weithredu Copilot mewn Gofal Cymdeithasol i Oedolion yng Nghymru.](#)

Mae'r pecyn cymorth yn cynnwys disgrifiad cynhwysfawr o beth yn union yw prompt Copilot, cyfres o fideos a chanllawiau byr, a chynghor am greu eich promptiau eich hun. Trwy ffrwyno pŵer Microsoft Copilot, gall timau gwaith cymdeithasol symleiddio eu llofoedd gwaith, cydweithio'n well, a gwella'u heffeithlonrwydd yn gyffredinol.



Crëwyd y cyhoeddiad hwn gan Gymdeithas Llywodraeth Leol Cymru ac ADSS Cymru, mewn partneriaeth â Stable a Practice Solutions

Sut i ddefnyddio'r pecyn cymorth hwn

Mae'r pecyn cymorth hwn wedi'i strwythuro fel canllaw cam-wrth-gam i ddefnyddio promptiau Microsoft Copilot yn effeithiol. Dyma sut y gallwch chi wneud y gorau ohono:

Copilot yn effeithiol. Dyma sut y gallwch chi wneud y gorau ohono:

1. **Deall Promptiau Copilot:** Dechreuwch trwy ddod yn gyfarwydd â beth yw promptiau Copilot a sut maen nhw'n gweithio. Mae'r adran hon yn cynnwys esboniadau manwl ac enghreifftiau i'ch helpu i ddeall y pethau sylfaenol.
2. **Fideos a Chanllawiau Byr:** Gwylwch y fideos byr a dilynwch y canllawiau a ddarperir. Mae'r adnoddau hyn wedi'u cynllunio i roi mewnwelediadau a phrofiad ymarferol i chi ar gyfer defnyddio promptiau Copilot mewn senarios gwahanol.
3. **Cyngor am Greu Promptiau:** Dysgwch yr arferion gorau wrth greu promptiau Copilot effeithiol. Mae'r adran hon yn cynnwys awgrymiadau a thechnegau gwerthfawr i'ch helpu i ysgrifennu promptiau clir a phenodol sy'n rhoi ymatebion cywir a pherthnasol.
4. **Ymarfer a Rhoi ar Waith:** Defnyddiwch y promptiau enghreifftiol ac ewch ati i ymarfer creu eich promptiau eich hun. Po fwyaf y byddwch chi'n ymarfer, y mwyaf hyfedr y byddwch chi'n dod wrth ddefnyddio promptiau Copilot i gyfoethogi'ch gwaith.
5. **Cydweithio a Rhannu:** Rhannwch eich promptiau a'ch profiadau gyda'ch tîm. Mae cydweithio yn allweddol er mwyn gwneud y mwyaf o fanteision defnyddio promptiau Copilot. Trwy rannu eich gwybodaeth a dysgu gan eraill, gallwch wella ac arloesi'n barhaus.

Gobeithiwn y bydd y pecyn cymorth hwn yn adnodd gwerthfawr i chi a'ch tîm. Mwynhewch y dysgu a'r cydweithio!



Deall Promptiau Copilot

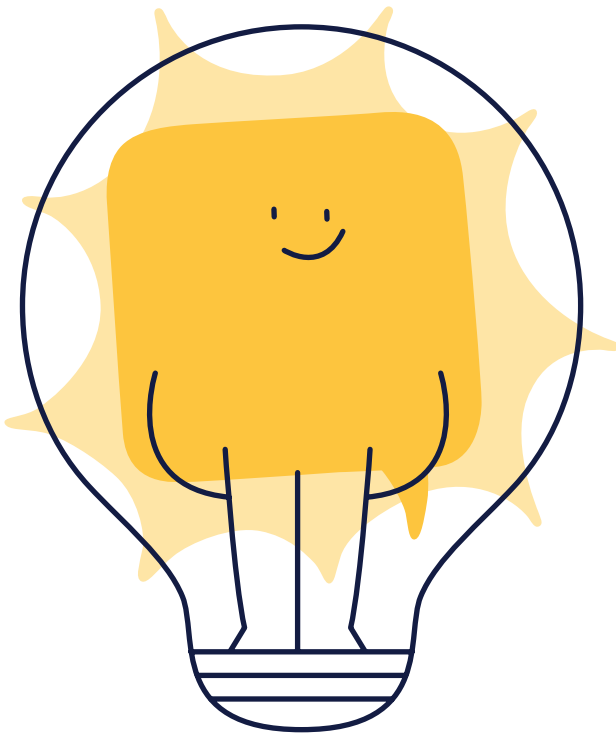
Promptiau yw'r cyfarwyddiadau neu'r cwestiynau y mae defnyddwyr yn eu hysgrifennu er mwyn dweud wrth gynorthwydd deallusrwydd artifisial cynhyrchiol, fel Microsoft Copilot, pa ymateb y maen nhw'n ei ddymuno. Gall y promptiau hyn amrywio o gwestiynau syml i geisiadau manwl am wybodaeth.

Mae pa mor dda y mae Microsoft Copilot yn ymateb yn dibynnu i raddau helaeth ar ba mor eglur a phenodol y mae'r promptiau hyn, gan eu bod yn ei helpu i ddeall bwriad y defnyddiwr a rhoi atebion cywir a pherthnasol. Trwy feddwl am strwythur y promptiau, gall defnyddwyr sicrhau bod Copilot yn canolbwyntio ar rannau pwysicaf eu cwestiwn, gan arwain at ganlyniadau gwell.

Mae promptiau sydd wedi'u saernïo'n dda yn cynnig manteision i ymarferwyr, timau a sefydliadau:

- I ymarferwyr, gall promptiau clir symleiddio llifoedd gwaith a gwella cynhyrchiant trwy ddarparu atebion manwl gywir.
- Gall timau ddefnyddio promptiau strwythuredig i hwyluso cydweithio gwell, gan sicrhau bod pawb ar yr un dudalen ac yn gweithio tuag at nodau cyffredin.
- Gall sefydliadau rannu promptiau i wella cyfathrebu, penderfyniadau, ac effeithlonrwydd yn gyffredinol.

Mae strwythuro promptiau'n effeithiol yn hanfodol er mwyn uchafu'r manteision hyn.

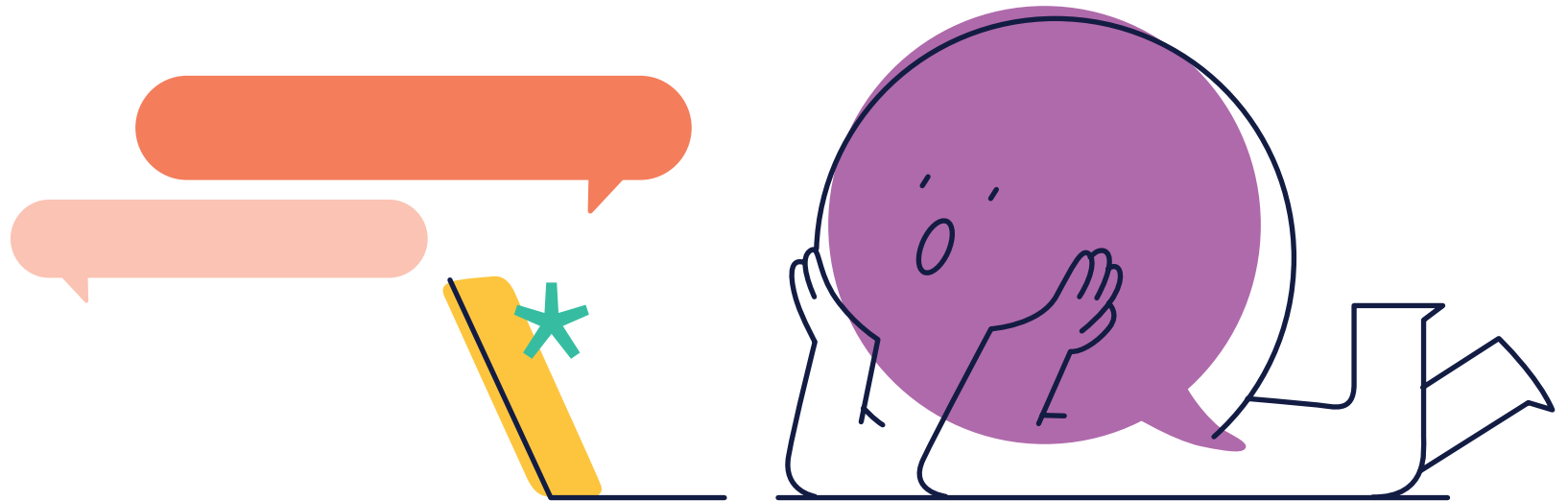


Fideos a Chanllawiau Byr

Mae'r adran hon yn cynnwys nifer o bromptiau wedi'u strwythuro yn y ffordd gywir i gefnogi'r tasgau a gyflawnir gan bobl sy'n gweithio ym maes Gwasanaethau Cymdeithasol.

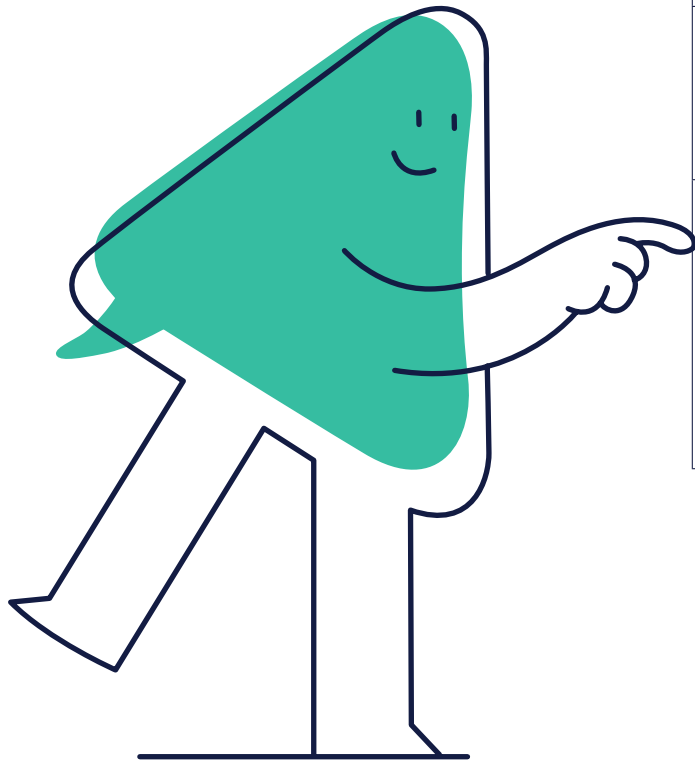
NODIADAU: Yn rhai o'r bromptiau enghreifftiol isod, mae yna eiriau rhwng cromfachau '< >', er enghraifft <enw ffeil> neu <enw cyswllt>. Mae'r geiriau mewn cromfachau yn dal lle ac mae gofyn i'r sawl sy'n ysgrifennu'r prompt i roi gair neu enw perthnasol yn eu lle. Er enghraifft, gellid rhoi 'Mr Jones' yn lle '<contact name>'.

Mae'r holl enghreifftiau a ddefnyddir mewn canllawiau fideo yn defnyddio enwau ffug ac nid ydynt yn adlewyrchu senarios o fywyd go iawn (crëwyd astudiaethau achos at ddiben arddangos).



tasg

Crynhoi E-bost



Rôl	Pwynt Cyswllt Cyntaf
Copilot	Microsoft Outlook
Sefyllfa	Yn aml, mae ar bobl angen darllen crynodeb o negeseuon e-bost hir, holi cwestiynau am sut i ymateb, a chwilio eu mewnlwch am negeseuon perthnasol.
Budd	Gall pobl arbed amser a gwneud penderfyniadau cyflymach gyda chymorth Copilot i grynhoi cwestiynau ac ymateb iddynt. Gall Copilot hefyd ddod â llawer o negeseuon at ei gilydd yn hawdd am yr un testun.
Prompt	Gwnewch grynodeb o negeseuon e-bost a negeseuon sy'n sôn am yr unigolyn sy'n gofyn am ofal a chymorth <enw'r cyswllt>. Rwyf am weld yr holl negeseuon a anfonwyd ataf amdani i'w helpu i gael mynediad at y gwasanaethau gofal cymdeithasol y mae fy nhîm yn eu darparu. Canolbwyntiwch ar negeseuon e-bost yn fy mewnlwch Outlook a negeseuon gan Microsoft Teams ers mis Mehefin eleni. Defnyddiwch iaith syml ond gyda thôn broffesiynol.

canllaw fideo

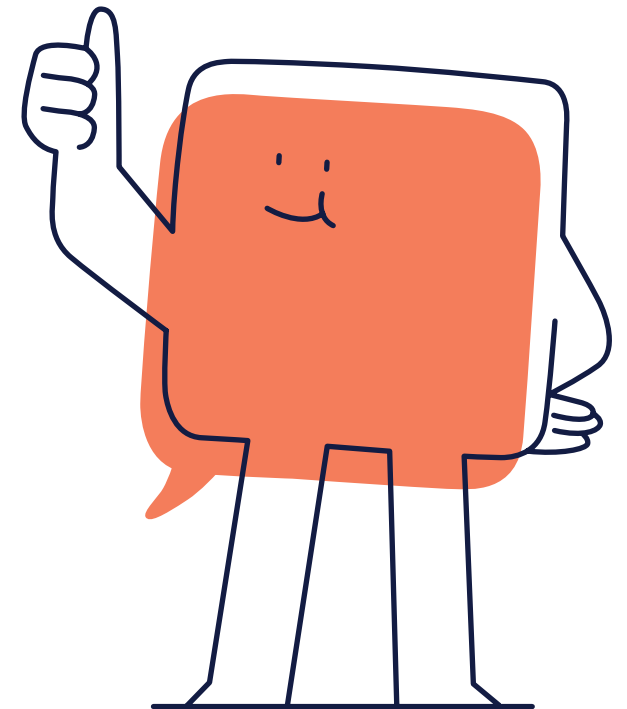
[01 Crynhoi Ebst.mp4](#)

Crynodeb o Hysbysiad Diogelu'r Cyhoedd

Rôl	Pwynt Cyswllt Cyntaf
Copilot	Chat
Sefyllfa	Gall Hysbysiadau Diogelu'r Cyhoedd fod yn ramadegol amwys ac yn aneglur weithiau. Gall Copilot lunio crynodebau o'r testun er mwyn sicrhau ei fod yn haws ei ddeall. Gall defnyddwyr ofyn i Copilot gyflwyno'r crynodeb mewn trefn gronolegol hefyd a chael cyngor am y camau nesaf.
Budd	Mae Copilot yn arbed amser i'r defnyddiwr trwy restru gwybodaeth anstrwythuredig yn gronolegol ac mae'n awgrymu'r camau nesaf fel bod modd gwneud penderfyniadau yn gyflymach.
Prompt	Gwnewch restr bwled sy'n fy ngalluogi i greu crynodeb o gyfres o ddigwyddiadau sydd wedi'u dogfennu mewn Hysbysiad Diogelu'r Cyhoedd. Defnyddiwch y ddogfen Microsoft Word hon <enw'r ffeil> sydd â chynnwys yr Hysbysiad Diogelu'r Cyhoedd ac sy'n gyfrif heb ei strwythuro o bob digwyddiad. Ychwanegwch ddyddiadau pob digwyddiad a'u rhestru yn gronolegol. Ychwanegwch un argymhelliad ar gyfer pob digwyddiad sy'n awgrymu beth ddylai fy nhîm ei wneud i gefnogi'r bobl dan sylw.

canllaw fideo

[02 Crynodeb o Hysbysiad Diogelu'r Cyhoedd.mp4](#)



tasg

Paratoi Nodiadau



Rôl	Cynnal Asesiadau Statudol
Copilot	Chat
Sefyllfa	Yn y sefyllfa hon defnyddir Copilot i lunio crynodeb o restr o nodiadau. Gellir cymryd y nodiadau yn ystod sgwrs neu ymweliad â'r cartref gydag unigolyn sy'n gofyn am ofal a chymorth, ac yna gall y defnyddiwr greu crynodeb mwy ffurfiol o'r nodiadau.
Budd	Mae Copilot yn arbed amser i'r sawl sy'n cyfweld, oherwydd mae nodiadau'n gallu cael eu cofnodi mewn ffordd frysio, fel llif o ymwybyddiaeth, heb feddwl llawer am ramadeg neu atalnodi. Gall Copilot gymryd y testun hwnnw a'i droi'n grynoded y gellir ei ddefnyddio i baratoi nodiadau achos.
Prompt	Crëwch grynoded â phedwar paragraff y gallaf ei ddefnyddio i ysgrifennu asesiad gofal a chymorth ar gyfer yr unigolyn sy'n gofyn am ofal a chymorth. Defnyddiwch y ffeil hon <enw'r ffeil> sy'n rhestr o nodiadau a wnes ar ôl fy nghyfweliad diwethaf gyda'r unigolyn sy'n gofyn am ofal a chymorth. Defnyddiwch iaith syml ond gyda thôn llais proffesiynol, y gallaf ei defnyddio ar gyfer asesiad gofal swyddogol.

canllaw fideo

[03 Paratoi Nodiadau.mp4](#)

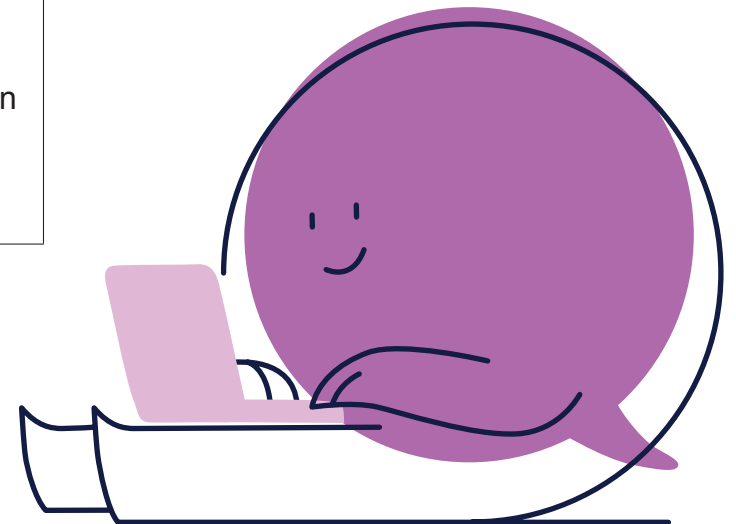
tasg

Mesur Teimladau

Rôl	Cynnal Asesiadau Statudol
Copilot	Chat
Sefyllfa	Yn y senario hwn rydym yn defnyddio Copilot i ddeall sut y mae cyfranogwyr sgwrs a recordiwyd yn teimlo, ar sail yr hyn maen nhw'n ei ddweud. Defnyddir trawsgrifiad o'r sgwrs i grynhoi teimladau'r unigolyn sy'n gofyn am ofal a chefnogaeth.
Budd	Mae hyn yn caniatáu i'r gweithiwr gofal cymdeithasol asesu'n gyflym sut yr oedd y buddiolwr yn teimlo yn ystod yr alwad, a deall yn fanylach sut y gall gefnogi'r unigolyn sy'n gofyn am ofal a chefnogaeth.
Prompt	Crëwch grynodedb o sut y mae'r unigolyn sy'n gofyn am ofal a chymorth yn teimlo yn ystod cyfweiliad a gawsant. Defnyddiwch y ffeil hon <enw'r ffeil>, sy'n drawsgrifiad o'r sgwrs gyda'r unigolyn sy'n gofyn am ofal a chymorth. Defnyddiwch iaith syml gyda thôn llais proffesiynol y gallaf ei defnyddio ar gyfer asesiad gofal a chymorth swyddogol.

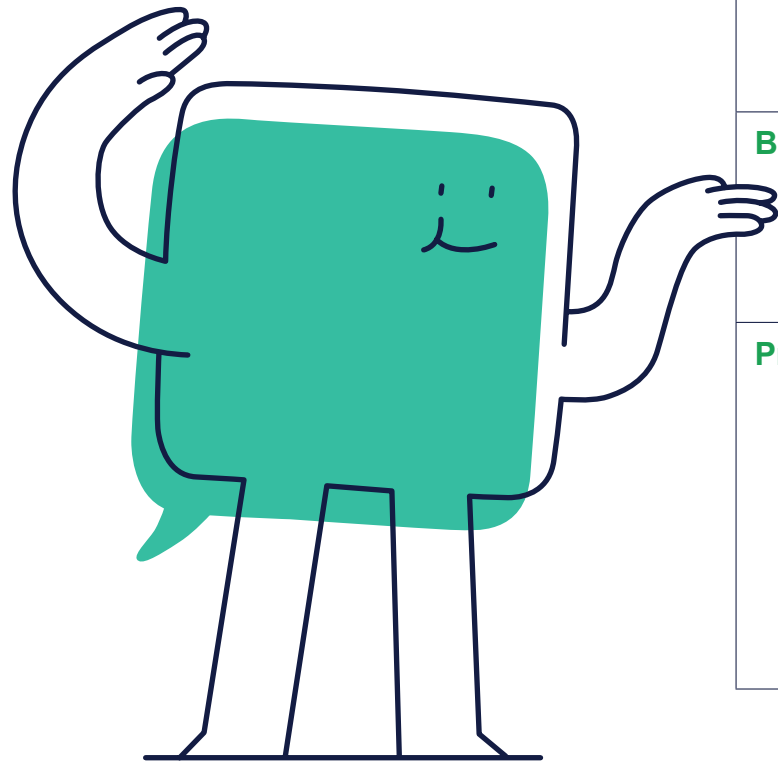
canllaw fideo

[04 Mesur Teimladau.mp4](#)



tasg

Paratoi Aseiad Gofal



Rôl	Cynnal Aseiad Gofal
Copilot	Chat
Sefyllfa	Yn y senario hwn mae gan y gweithiwr gofal cymdeithasol y dasg o lunio aseiad gofal a chymorth ar gyfer buddiolwr. Mae angen i'r aseiad dynnu gwybodaeth o sawl ffynhonnell wahanol, gan gynnwys nodiadau a wnaed yn Microsoft Word, negeseuon e-bost a negeseuon a anfonwyd am yr unigolyn sy'n gofyn am ofal a chefnogaeth, a dod â nhw at ei gilydd i un lle.
Budd	Mae tynnu gwybodaeth berthnasol o sawl ffynhonnell i gefnogi datblygiad aseiad gofal a chymorth yn cymryd llawer o amser ac yn dibynnu'n helaeth ar gof a disgresiwn unigolyn prysur. Gall Copilot wneud llawer o'r gwaith caib a rhaw i ddod o hyd i'r wybodaeth o ffynonellau gwahanol, a'u coladu, llunio crynodeb a'i gyflwyno i'r awdur.
Prompt	Drafftiwch adroddiad gan ddefnyddio'r nodiadau o gyfres o sgysiau rydw i wedi'u cael gydag unigolyn sy'n gofyn am ofal a chymorth <enw'r cyswllt> y gallaf eu defnyddio i baratoi cynnwys ar gyfer aseiad gofal a chymorth. Defnyddiwch y nodiadau hyn o'r sgysiau <enwau'r ffeiliau>. Dylech gynnwys unrhyw argymhellion ar gyfer gofal <enw'r cyswllt> yn y dyfodol. Ychwanegwch fanylion am eu pryderon. Crynowch y pwyntiau allweddol o'r ddau ymweliad. Defnyddiwch iaith syml gyda thôn llais proffesiynol. Cyflwynwch y wybodaeth mewn trefn gronolegol, gan ddefnyddio paragraffau disgrifiadol, nid pwyntiau bwled.

canllaw fideo

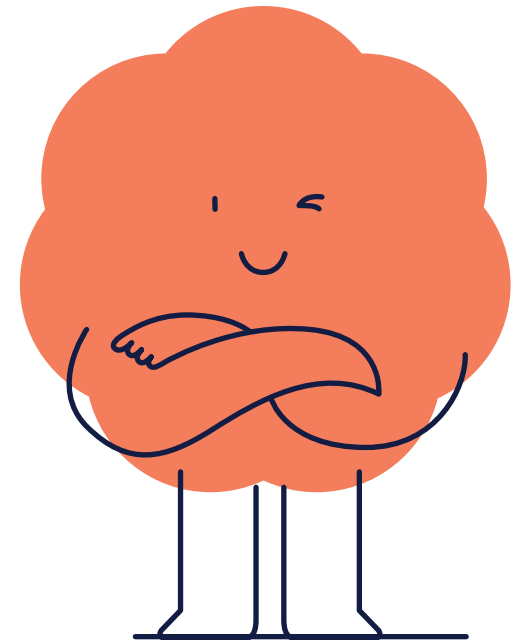
[05 Paratoi Aseiad Gofal.mp4](#)

GoLygu Gwybodaeth Adnabyddadwy Bersonol

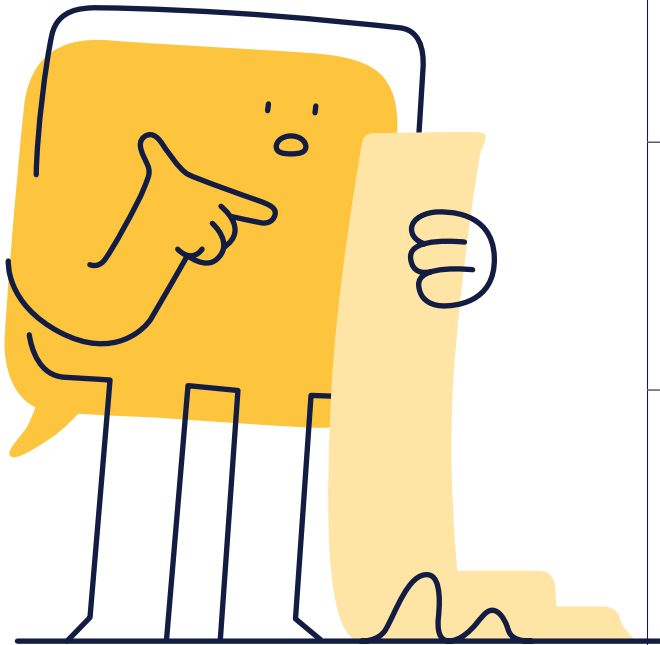
Rôl	Cynnal Asesiadau Statudol
Copilot	Microsoft Word
Sefyllfa	Mae gwybodaeth bersonol adnabyddadwy yn gynnwys mewn ffeiliau a negeseuon y gallai'r testun ei weld fel gwybodaeth sensitif. Gallai fod yn enw, cyfeiriad neu rif ffôn unigolyn. Mewn llawer o achosion nid yw'n briodol rhannu gwybodaeth bersonol adnabyddadwy yn y cynnwys wrth ei rannu â thimau eraill neu bartneriaid allanol.
Budd	Yn yr enghraifft hon defnyddir Copilot yn Microsoft Word i ddod o hyd i'r wybodaeth adnabyddadwy bersonol, gan gynnwys enwau, cyfeiriadau a manylion cyswllt, mewn ffeil Word. Yna mae'r wybodaeth adnabyddadwy bersonol yn cael ei thynnu trwy osod tag wedi'i labelu a'r gair 'Redacted' yn lle'r cynnwys. Mae hyn yn arbed amser i'r defnyddiwr oherwydd nid oes rhaid iddynt ddod o hyd i bob darn o wybodaeth adnabyddadwy bersonol a'i golygu â llaw.
Prompt	Tynnwch yr holl wybodaeth bersonol adnabyddadwy o'r ffeil hon, fel y gellir ei rhannu â phobl nad oes angen iddynt weld y wybodaeth sensitif.

canllaw fideo

[06 Golygu Gwybodaeth Adnabyddadwy Bersonol.mp4](#)



Crynhoi Trawsgrifiadau



Rôl	Cynnal Aseidiadau Statudol
Copilot	Chat
Sefyllfa	Mae trawsgrifiad yn cofnodi popeth sy'n cael ei ddweud mewn cyfarfod, gan gynnwys pwy siaradodd a phryd. Gellir ei greu o alwad Microsoft Teams neu ddyfais recordio sain. Gellir arbed y trawsgrifiad fel ffeil Microsoft Word a gall Copilot ei ddefnyddio i grynhoi nodiadau o sgysiau gydag unigolion sy'n gofyn am ofal a chymorth. Gellir cyfeirnod nodiadau blaenorol er mwyn tracio newidiadau yn sefyllfa'r unigolyn sy'n ceisio gofal a chymorth.
Budd	Gall trawsgrifiadau fod yn hir, ac felly mae defnyddio Copilot i grynhoi'r wybodaeth yn ffordd effeithlon o arbed amser i'r gweithiwr gofal cymdeithasol. Mae hefyd yn caniatáu iddynt i ganolbwyntio ar yr unigolyn sy'n ceisio gofal a chymorth heb yr angen i gymryd nodiadau yn ystod y sgwrs. I ddefnyddwyr sy'n cynnal llawer o sgysiau bob wythnos sy'n gofyn am gymryd nodiadau, gall Copilot fyrhau'r broses o'u dogfennu.
Prompt	Crëwch bedwar paragraff y gallaf eu defnyddio i'w hychwanegu at aseiad gofal a chymorth ar gyfer unigolyn sy'n gofyn am ofal a chymorth o'r enw <enw'r cleient>. Defnyddiwch y trawsgrifiad diweddaraf sydd wedi'i arbed fel ffeil Microsoft Word <enw'r ffeil>, a chynnwys y ffeiliau hyn <enw'r ffeil>, sy'n sgwrs arall rydw i wedi'i chael yn y gorffennol. Ymhob paragraff dylech gynnwys meysydd pryder y dylwn fod yn ymwybodol ohonynt a gwneud argymhellion ar gyfer y camau nesaf i helpu'r unigolyn sy'n gofyn am ofal a chymorth. Defnyddiwch iaith syml gyda thôn llais proffesiynol.

canllaw fideo

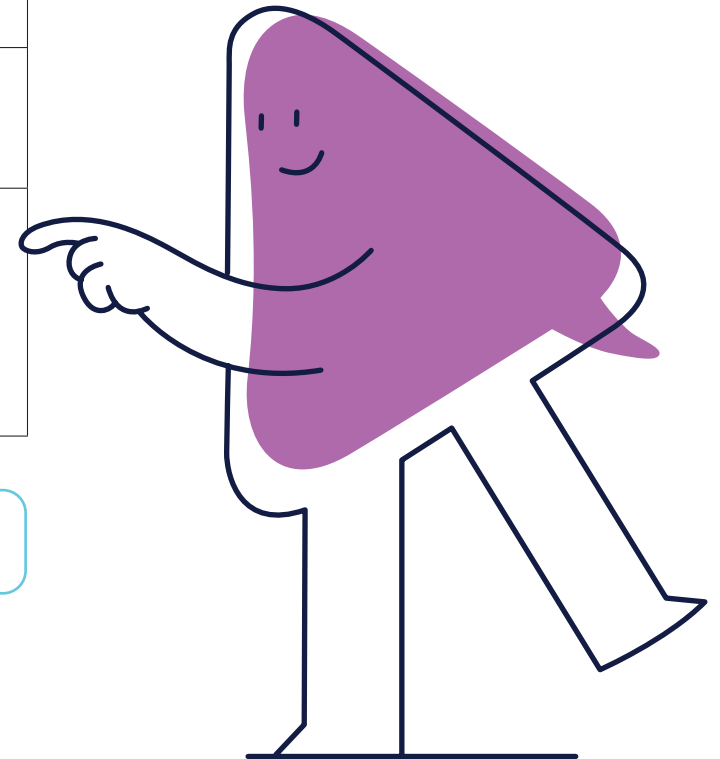
[07 Crynhoi Trawsgrifiadau.mp4](#)

Paratoi ar gyfer Cyfarfodydd

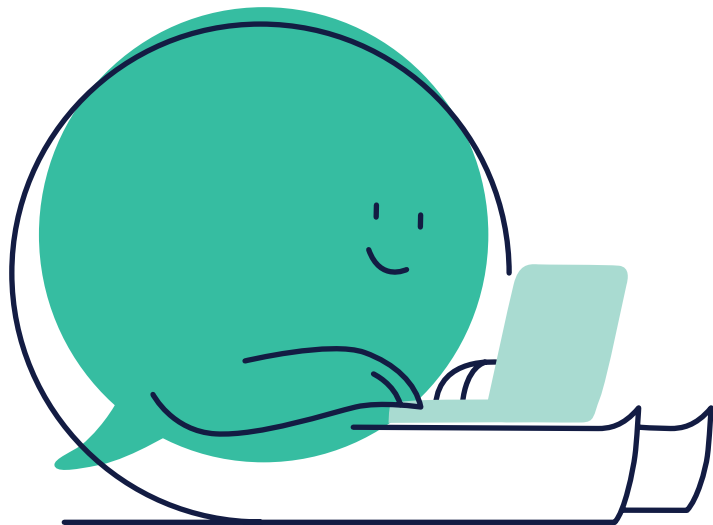
Rôl	Pob Un
Copilot	Microsoft Outlook
Sefyllfa	Mae gweithwyr gofal cymdeithasol yn mynd i lawer o gyfarfodydd, wyneb yn wyneb ac ar-lein. Yn y lleoliad hwn, mae paratoi ar gyfer cyfarfodydd a newid cyd-destun i sefyllfa newydd neu'r unigolyn sy'n gofyn am ofal a chefnogaeth yn gallu bod yn heriol.
Budd	Mae Copilot yn Microsoft Outlook yn helpu defnyddwyr i baratoi'n gyflym ar gyfer cyfarfodydd, gan arbed amser a gwella effeithiolrwydd.
Prompt	Rhowch restr o bedwar pwynt trafod i fi i fy helpu i baratoi ar gyfer fy nghyfarfod nesaf <enw'r cyfarfod>. Dylech gynnwys unrhyw negeseuon e-bost a negeseuon rydw i wedi'u cael sy'n gysylltiedig â'r cyfarfod hwn. Dangoswch gefndir y pwyntiau trafod i mi a'u blaenoriaethu fel fy mod yn deall beth sy'n bwysig. Dangoswch nhw mewn iaith syml.

canllaw fideo

[08 Paratoi ar gyfer Cyfarfodydd.mp4](#)



Gwella Cyfathrebu trwy E-bost



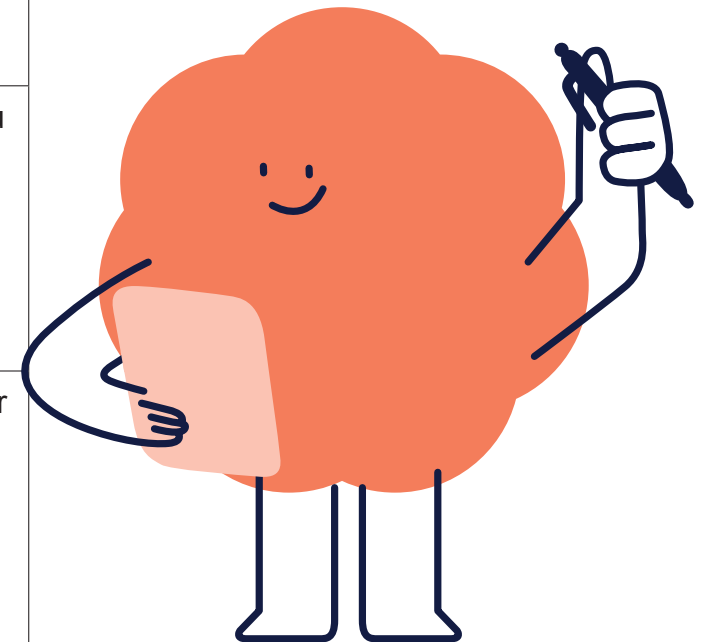
Rôl	Pob Un
Copilot	Microsoft Outlook
Sefyllfa	Mewn rhai sefyllfaoedd, gall fod yn heriol ysgrifennu yn gydlynol ac yn broffesiynol am y testun. Mae Copilot yn helpu defnyddwyr i ysgrifennu negeseuon e-bost trwy roi tŷn neu strwythur penodol i'r negeseuon, ac mae hynny'n helpu'r awdur i ysgrifennu mewn ffordd sy'n fwy diddorol, hamddenol neu broffesiynol, yn ôl yr angen.
Budd	Mae defnyddio Copilot i ysgrifennu negeseuon e-bost gyda thŷn neu strwythur penodol, yn gwella eglurder a phroffesiynoldeb, yn arbed amser, yn cadw cysondeb, yn gwneud y negeseuon yn fwy diddorol a difyr ac yn lleihau'r straen. Mae hyn yn helpu defnyddwyr Copilot i lunio negeseuon yn effeithiol.
Prompt	Drafftiwch neges e-bost a gofynnwch am wybodaeth gan <enw> am asesiadau gofal a chymorth. Mae angen gwybodaeth arnaf am y gweithdrefnau, yr ystyriaethau allweddol, ac unrhyw arferion gorau rydych chi'n eu hargymell wrth gynnal asesiadau gofal a chymorth. Drafftiwch neges e-bost mewn tŷn gwrtais, ffurfiol a phroffesiynol. Defnyddiwch fy enw fel llofnod, ac <enw> fel y derbynydd.

canllaw fideo

[09 Gwella Cyfathrebu trwy Epost.mp4](#)

Cyfeirio at Arfer Gorau

Rôl	Cynnal Aseidiadau Statudol / Adolygu Aseidiadau Statudol
Copilot	Chat, Microsoft Word
Sefyllfa	Yn y senario hwn mae'r gweithiwr gofal cymdeithasol yn ysgrifennu/ drafftio asesiad gofal a chymorth yn Microsoft Word. Defnyddir Copilot i adolygu'r asesiad. Cyfeirir at ail ffeil, sef rhestr o arferion gorau wrth ysgrifennu adroddiadau hefyd. Gofynnir i Copilot gymharu'r ddwy ffeil a gwneud argymhellion ar gyfer newidiadau y gellid eu gwneud fel bod y ffeil wreiddiol yn dilyn yr arferion gorau.
Budd	Mae defnyddio ffeil gydag arferion gorau yn helpu'r broses o ysgrifennu aseidiadau mewn sawl ffordd. Gall fod yn offeryn addysgol oherwydd bydd y canllaw arfer gorau yn dangos i'r rheiny sy'n ysgrifennu aseidiadau sut y dylai adroddiad da edrych. Mae hefyd yn gyfle i weithwyr mwy profiadol i ddiweddarau eu sgiliau wrth i arferion gorau newid gydag amser. Gellir diweddarau'r ddogfen arferion gorau a'i chynnal gydag amser.
Prompt	Rwyf wedi ysgrifennu adroddiad, sy'n asesiad gofal a chymorth ar gyfer yr unigolyn sy'n gofyn am ofal a chymorth, ac mae yma <enw'r ffeil>. Darllenwch ganllawiau fy nghwmni i arferion gorau wrth ysgrifennu adroddiadau <enw'r ffeil>. Gwnewch rai awgrymiadau ynghylch sut y gallwn wella fy adroddiad. Dangoswch bob brawddeg neu baragraff rydych chi'n meddwl y dylwn eu newid ac yna sut y dylwn eu newid ar sail ar yr arfer gorau.

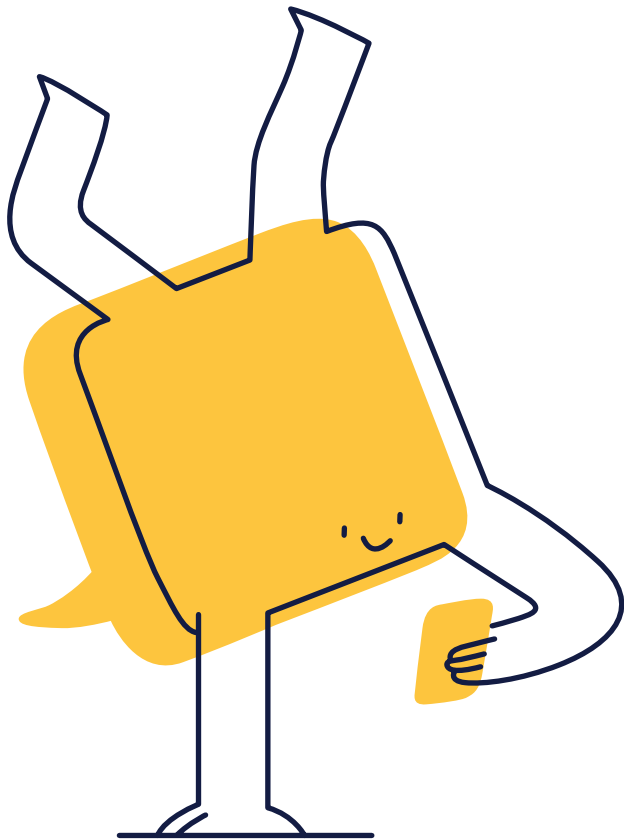


canllaw fideo

[10 Cyfeirio at Arfer Gorau.mp4](#)

tasg

Cyfieithu Cynnwys



Rôl	Cynnal Aseidiadau Statudol Adolygu Aseidiadau Statudol
Copilot	Microsoft Word
Sefyllfa	Yn y senario hwn mae angen cyfieithu dogfen Microsoft Word i iaith arall. Defnyddir Copilot i greu cyfieithiad newydd o'r testun Saesneg i'r Gymraeg, o'r ffeil bresennol, a chadw'r fformatio gwreiddiol.
Budd	Mae cyfieithu gyda Copilot yn arbed amser hyd yn oed os nad y cyfieithiad drafft yw fersiwn derfynol y ffeil.
Prompt	Cyfieithwch y ffeil hon <enw'r ffeil> i'r Gymraeg. Cadwch unrhyw fformatio yn y fersiwn newydd.

canllaw fideo

[11 Cyfieithu Cynnwys.mp4](#)

Rheoli Promptiau

Mae Microsoft Copilot ar gyfer 365 yn cynnig sawl nodwedd i reoli promptiau'n effeithiol, gan wella cynhyrchiant a chydweithio. Dyma rai nodweddion allweddol:

1. Arbed Promptiau

Mae'r nodwedd hon yn caniatáu i ddefnyddwyr arbed promptiau maen nhw'n eu gweld yn arbennig o ddefnyddiol er mwyn cyfeirio atynt yn y dyfodol. Trwy arbed promptiau, gall defnyddwyr fynd at eu hoff bromtiau neu'r promptiau maen nhw'n eu defnyddio'n aml, heb orfod eu hail-greu bob tro.

I arbed prompt, ar ôl rhedeg prompt, dylai'r defnyddiwr glicio ar yr eicon 'Save prompt'. Bydd hyn yn llyfrnodi'r prompt, fel ei bod yn hawdd ei gyrraedd o 'Copilot Prompt Gallery'. Gellir trefnu a rheoli promptiau rydych chi wedi eu harbed yn yr oriel.

2. Rhannu Promptiau

Mae rhannu promptiau yn galluogi defnyddwyr i gydweithio'n fwy effeithiol trwy ganiatáu iddynt rannu promptiau da gyda chydweithwyr neu aelodau'r tîm. Mae'r nodwedd hon yn sicrhau bod arferion gorau yn cael eu rhannu ar draws y sefydliad.

Er mwyn rhannu prompt, gall y defnyddiwr lywio i'r ffenestr rheoli promptiau, dewis y prompt, a dewis y botwm rhannu. Yna gallant anfon y prompt trwy e-bost neu ei rannu'n uniongyrchol o fewn Microsoft Teams. Mae hyn yn ei gwneud yn hawdd i eraill ddefnyddio'r promptiau sy'n cael eu rhannu ac elwa arnynt.

3. Promptiau'r Tîm

Mae promptiau'r tîm wedi'u cynllunio i gael eu defnyddio ar y cyd o fewn tîm neu adran. Gellir addasu'r promptiau hyn a'u harbed er mwyn i'r tîm cyfan eu defnyddio, gan sicrhau cysondeb ac effeithlonrwydd yn llifoedd gwaith y tîm.

Creu prompt a'i addasu at arferion eich tîm. Gallwch arbed y prompt a dewis yr opsiwn i'w rannu gyda'ch tîm. Yna gall aelodau'r tîm ddefnyddio'r prompt o'r llyfrgell promptiau a rennir yn Oriol Promptiau Copilot. Mae'r nodwedd hon yn arbennig o ddefnyddiol ar gyfer safoni prosesau a sicrhau bod pob aelod o'r tîm ar yr un dudalen.

Mae'r canlynol yn adnodd fideo ychwanegol am arferion da Copilot:

canllaw fideo

[12 Arferion Da Copilot.mp4](#)

Gair o Gyngor ar gyfer defnyddio Copilot a chreu Promptiau

Mae'r canlynol yn ddedoliad o arferion gorau i sicrhau bod Copilot yn cael ei defnyddio'n ddiogel ac yn effeithiol, a gellir eu defnyddio hefyd wrth ysgrifennu promptiau wrth ddefnyddio Microsoft 365 Copilot.

AWGRYMIADAU DA



Sgyrsiau Newydd

Mae creu sgwrs newydd yn Copilot ar gyfer 365 yn caniatáu i'r defnyddiwr ddechrau sgwrs newydd am unrhyw destun neu gwestiwn. Mae hyn yn helpu i gadw trefn a ffocws ar gyfer rhyngweithiadau, gan ei gwneud yn haws rheoli trafodaethau a thasgau gwahanol ar wahân. Mae creu sgwrs newydd yn Microsoft Copilot yn ddefnyddiol am sawl rheswm:

1. **Cyd-destun Ffres:** Mae dechrau sgwrs newydd yn caniatáu ichi ddechrau gyda llechen lân, heb unrhyw gyd-destun neu rhyngweithiadau blaenorol. Mae hyn yn arbennig o ddefnyddiol pan fyddwch chi eisiau trafod testun neu dasg newydd heb i unrhyw sgyrsiau blaenorol ddylanwadu. Mae'n sicrhau bod ffocws ymatebion Copilot ar yr ymholiad newydd yn unig, ac yn rhoi atebion mwy cywir a pherthnasol.
2. **Cadw Trefn:** Mae cadw testunau neu brosiectau gwahanol mewn sgyrsiau ar wahân yn helpu i gadw trefn. Mae'n ei gwneud hi'n haws dod o hyd i sgyrsiau penodol a chyfeirio atynt yn nes ymlaen. Er enghraifft, gallwch gael un sgwrs yn arbennig ar gyfer cynllunio prosiectau, un arall ar gyfer ymchwil, ac un arall eto ar gyfer ymholiadau personol. Fel hyn, mae yna strwythur i'ch rhyngweithiadau ac maen nhw'n hawdd eu rheoli.

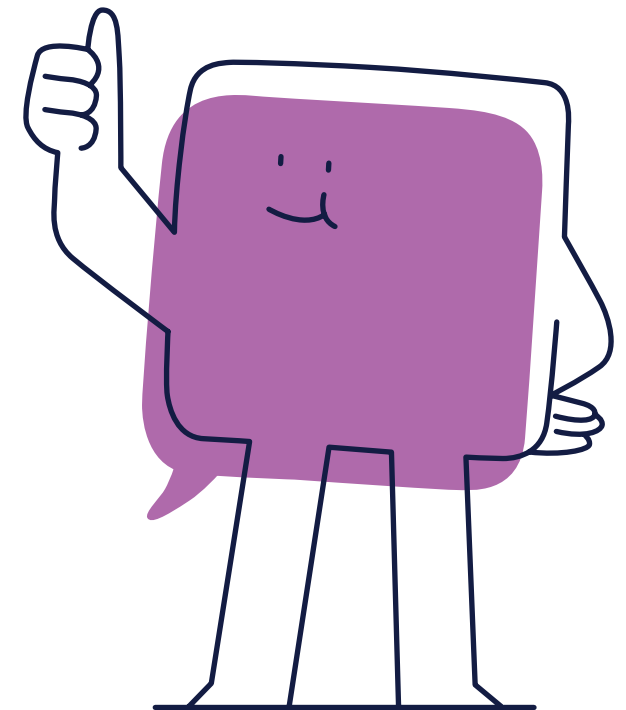
3. **Preifatrwydd a Chyfrinachedd:** Os ydych chi'n trafod gwybodaeth sensitif neu gyfrinachol, gall dechrau sgwrs newydd helpu i sicrhau bod y wybodaeth hon yn cael ei chadw mewn sgwrs benodol. Mae hyn yn lleihau'r risg o rannu manylion preifat yn ddamweiniol mewn sgysiau sydd ddim yn gysylltiedig.
4. **Perfformiad Gwell:** Dros amser, mae sgysiau hir a chymhleth yn gallu bod yn feichus. Gall dechrau sgwrs newydd helpu i wella perfformiad Copilot a'r ffordd y mae'n ymateb, gan nad oes rhaid iddi brosesu hanes hir o ryngweithiadau. Mae hyn yn rhoi profiad llyfnach a mwy effeithlon i'r defnyddiwr.

Arferion Gorau ar gyfer Promptiau

Mae prompt sydd wedi'i strwythuro'n dda yn sicrhau eglurder, ac mae hyn yn helpu Copilot i ddeall bwriad y defnyddiwr yn gywir. Trwy ddarparu manylion a chyd-destun penodol yn y prompt, gall defnyddwyr sicrhau bod Copilot yn canolbwyntio ar agweddau pwysicaf eu cwestiwn. Mae promptiau cywir yn arwain at ymatebion perthnasol.

Mae hyn yn arbennig o bwysig mewn tasgau cymhleth neu wrth drafod testunau anodd, gan ei fod yn galluogi Copilot i ddadansoddi'r wybodaeth yn fethodolegol a rhoi mewnwelediadau cyflawn. Mae dilyn arferion gorau wrth strwythuro prompt hefyd yn helpu defnyddwyr i ddatblygu cyfathrebu clir gyda Copilot.

Mae'r canlynol yn ddetholiad o arferion gorau y gellir eu defnyddio wrth ysgrifennu promptiau ar gyfer Microsoft 365 Copilot.



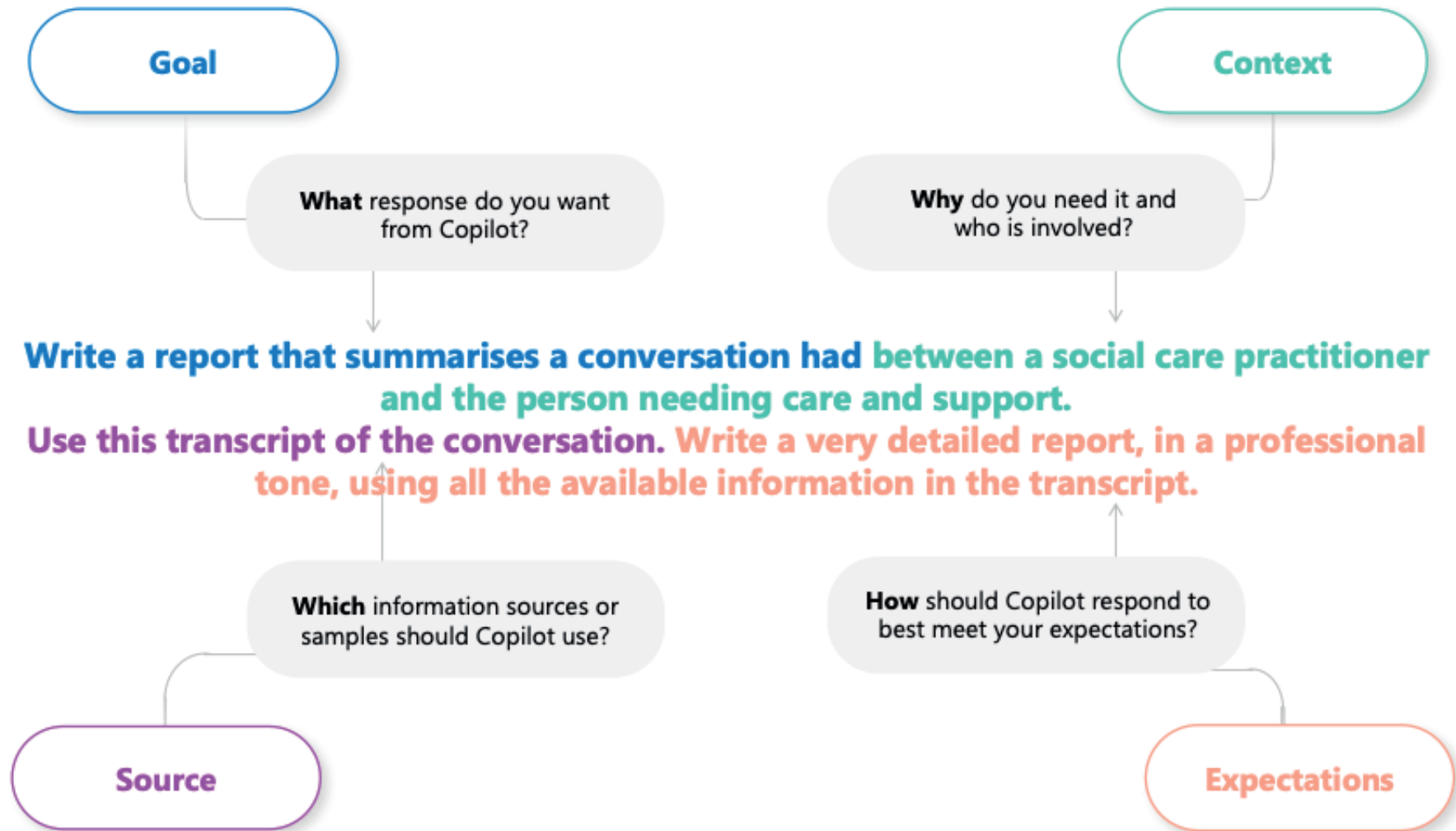
Y Dull GCSE

Mae'r dull o ysgrifennu promptiau ar gyfer Microsoft Copilot a elwir yn GCSE (Goal, Context, Source and Expectations) yn ddull strwythuredig sydd wedi'i gynllunio i wella eglurder promptiau a'u heffeithiolrwydd.

- Y Nod (Goal) yw prif amcan neu ganlyniad dymunol y prompt. Mae'n diffinio'r hyn y mae'r defnyddiwr yn anelu at ei gyflawni trwy ryngweithio â Copilot. Gallai hyn amrywio o gael gwybodaeth benodol i greu cynnwys creadigol, neu gwblhau tasg. Mae mynegi'r nod yn glir yn helpu i sicrhau bod yr ymateb yn cyd-fynd ag anghenion a disgwyliadau'r defnyddiwr.
- Mae'r Cyd-destun (Context) yn rhoi'r wybodaeth gefndir sy'n angenrheidiol er mwyn i Copilot ddeall y sefyllfa'n llawn. Mae hyn yn cynnwys unrhyw fanylion perthnasol am gyflwr presennol y defnyddiwr, rhyngweithiadau blaenorol, neu amgylchiadau penodol a allai ddylanwadu ar yr ymateb. Trwy gynnwys cyd-destun, mae'r prompt yn cael ei deilwra'n well ac yn fwy perthnasol, gan ganiatáu i Copilot greu ymatebion sy'n fwy cywir a defnyddiol. Er enghraifft, gall gwybod lleoliad, amser, neu weithgareddau diweddar y defnyddiwr effeithio'n sylweddol ar berthnasedd y wybodaeth a ddarperir.
- Mae'r Ffynhonnell (Source) yn cyfeirio at darddiad y wybodaeth neu'r sail ar gyfer creu'r ymateb. Gallai hyn gynnwys dogfennau, gwefannau neu gronfeydd data penodol y dylai Copilot gyfeirio atynt er mwyn rhoi gwybodaeth gywir a dibynadwy. Mae nodi'r ffynhonnell yn helpu i sicrhau bod yr ymateb wedi'i seilio ar wybodaeth gredadwy a chyfredol. Mae hefyd yn caniatáu i ddefnyddwyr wirio'r wybodaeth os oes angen, gan sicrhau bod y rhyngweithio yn dryloyw ac yn ddibynadwy.
- Yn olaf, mae'r Disgwyliadau (Expectations) yn amlinellu'r gofynion neu'r cyfyngiadau penodol ar gyfer yr ymateb. Mae hyn yn cynnwys yr hyd, y fformat, a'r dôn sy'n briodol, ac unrhyw ddewisiadau eraill a allai fod gan y defnyddiwr. Mae datgan y disgwyliadau'n glir yn helpu Copilot i deilwra'r ymateb i ddiwallu anghenion y defnyddiwr yn fanwl gywir. Er enghraifft, gallai defnyddiwr ofyn am grynodedd byr, esboniad manwl, neu ymateb mewn arddull neu dôn benodol.

Trwy ddilyn y dull GCSE, mae ysgrifennu prompt gyda Microsoft Copilot yn dod yn fwy strwythuredig ac effeithlon ac mae'r ffocws yn fwy ar y defnyddiwr, ac mae hyn yn arwain at ryngweithiadau mwy boddhaol.

Dyma enghraifft o brompt gan ddefnyddio'r dull GCSE:



Ymarfer a Rhoi ar Waith

Defnyddiwch y promptiau enghreifftiol yn y pecyn cymorth hwn i ymarfer creu eich promptiau eich hun wedi'u teilwra at eich anghenion penodol chi. Po fwyaf y byddwch chi'n ymarfer, y mwyaf hyfedr y byddwch chi'n dod i ddefnyddio promptiau Copilot i wella'ch gwaith. Arbrowfch gyda mathau gwahanol o bromptiau a sylwch sut y mae Copilot yn ymateb. Bydd y dull ymarferol hwn yn eich helpu i ddeall naws ysgrifennu promptiau ac yn eich galluogi i fireinio'ch sgiliau.

Cofiwch, mae'n allweddol eich bod yn ymarfer, er mwyn meistrolï'r defnydd o bromptiau Copilot.

Cydweithio a Rhannu

Mae cydweithio yn hanfodol er mwyn gwneud y mwyaf o fanteision promptiau Copilot.

Rhannwch eich promptiau a'ch profiadau gydag aelodau eich tîm. Trwy gyfnewid syniadau a dysgu oddi wrth eich gilydd, gallwch barhau i wella ac arloesi. Cofiwch annog eich cydweithwyr i rannu eu promptiau llwyddiannus a thrafod sut y gellir eu haddasu at senarios gwahanol. Bydd y dull hwn o gydweithio yn meithrin diwylliant o ddysgu a gwella, gan sicrhau bod pawb yn y tîm yn gallu defnyddio pŵer Copilot yn effeithiol.





ADSS Cymru

Yn arwain Gwasanaethau
Cymdeithasol yng Nghymru

Leading Social Services in Wales

Ymholiadau Cyffredinol

E: contact@adss.cymru

F: 01443 742641

adss.cymru